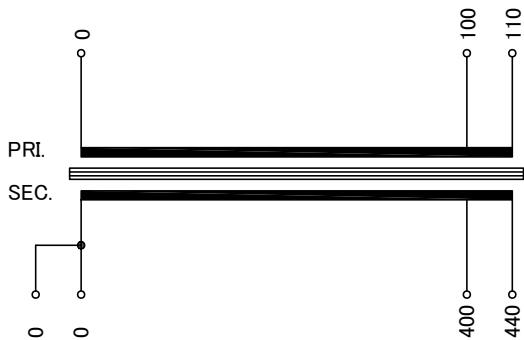
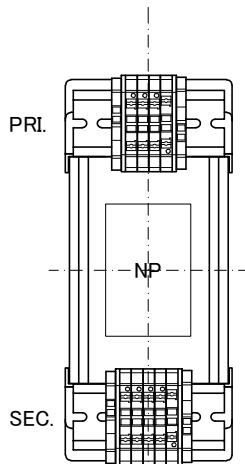


回路図  
Circuit Diagram

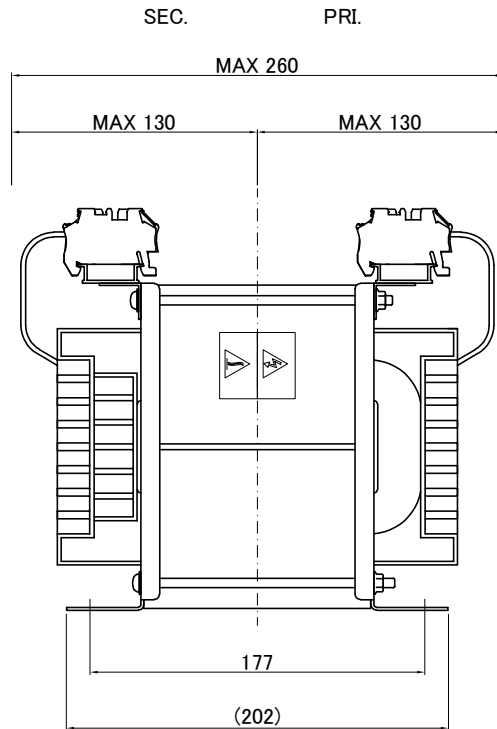
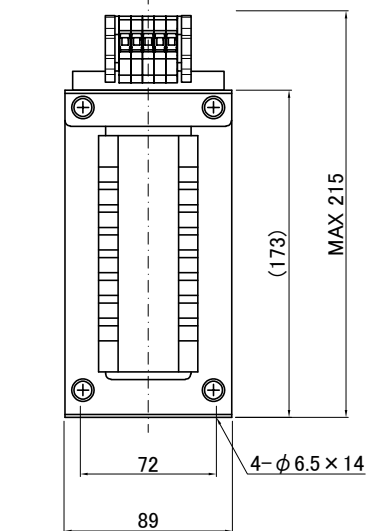
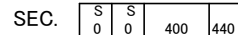
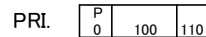


仕様 Specification	Cont.	
定格 Rating	容量 Capacity	
	1.5kVA	
相数 Phase	1φ	周波数 Frequency
		50/60Hz
一次電圧 Primary Volt.	R100/F110V	
二次電圧 Secondary Volt.	R400/F440V	
二次電流 Secondary Curr.	3.75A	
絶縁種別 Class	B	質量 Mass
		11kg
絶縁抵抗 Insulation Resistance	P-E P-S S-E	
	100MΩ Min. at DC1000V	
絶縁耐圧 Dielectric Withstand Volt.	P-E	
	AC 60Hz 2.0kV / 1min.	
	P-S S-E	
	AC 60Hz 2.5kV / 1min.	
準拠規格 Standard	JIS C6436-1995/JIS C5310-1997	
極性 Polarity	減極性 Subtractive polarity	



端子台 Terminals  
PRI. PTV 4 4P  
SEC. PTV 4 5P  
接続電線サイズ AWG24-10  
単線0.2-6mm<sup>2</sup>

端子台配列 Terminals Arrangement



質量は標準仕様の値を記入しており、実測値と異なる場合があります。

訂正者 Drawn	訂正日 Date	訂正事項 Comment	改訂 Ver.
訂正者 Drawn	訂正日 Date	訂正事項 Comment	改訂 Ver.
訂正者 Drawn	訂正日 Date	訂正事項 Comment	改訂 Ver.
訂正者 Drawn	訂正日 Date	訂正事項 Comment	改訂 Ver.

IMAI ELECTRIC  
今井電機株式会社

設計 DESIGNED  
DATE 20.10.06  
DRAWN  
N.Marukai  
APPROVED  
M.Fujitaka

品名 DESCRIPTION  
単相乾式複巻変圧器  
Dry type Isolating Transformer  
尺度 SCALE  
単位 UNIT  
mm  
表面処理 FINISH

型名  
MODEL  
図番  
DWG.NO.

摘要 REMARKS

SDB-1500A-14

SDBA150014X0

改訂  
Ver.