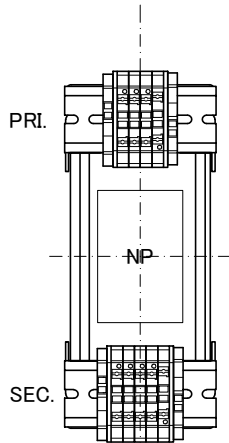


回路図
Circuit Diagram



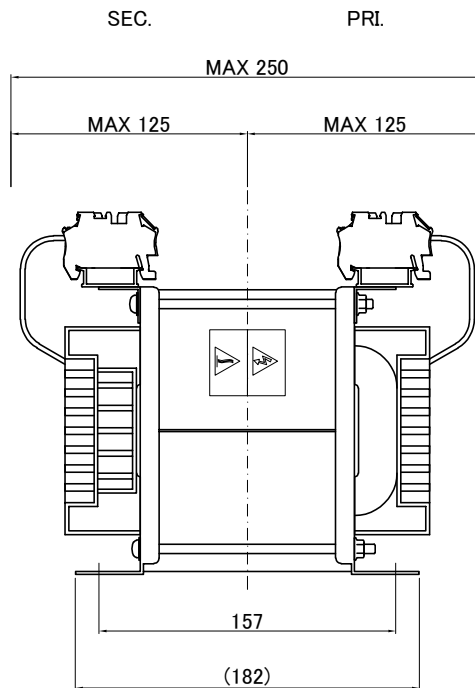
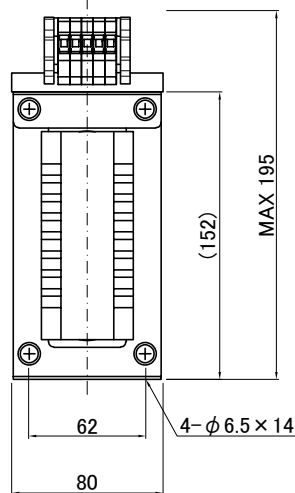
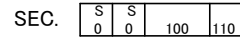
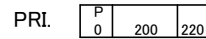
仕様 Specification	Cont.	
定格 Rating	容量 Capacity	
	1φ	周波数 Frequency
		50/60Hz
一次電圧 Primary Volt.	R200/F220V	
二次電圧 Secondary Volt.	R100/F110V	
二次電流 Secondary Curr.	10A	
絶縁種別 Class	B	質量 Mass
		8kg
絶縁抵抗 Insulation Resistance	P-E P-S S-E	
	100MΩ Min. at DC1000V	
絶縁耐圧 Dielectric Withstand Volt.	P-E P-S AC 60Hz 2.0kV / 1min.	
	S-E AC 60Hz 2.0kV / 1min.	
準拠規格 Standard	JIS C6436-1995/JIS C5310-1997	
極性 Polarity	減極性 Subtractive polarity	

訂正者 Revised By	訂正日 Revised Date	訂正事項 Revised Content
改訂 Ver.		
訂正者 Revised By	訂正日 Revised Date	訂正事項 Revised Content
改訂 Ver.		
訂正者 Revised By	訂正日 Revised Date	訂正事項 Revised Content
改訂 Ver.		
訂正者 Revised By	訂正日 Revised Date	訂正事項 Revised Content
改訂 Ver.		



端子台 Terminals
 PRI. PTV 4 4P
 SEC. PTV 4 5P
 接続電線サイズ AWG24-10
 単線0.2-6mm²

端子台配列 Terminals Arrangement



質量は標準仕様の値を記入しており、実測値と異なる場合もあります。

IMAI ELECTRIC
 今井電機株式会社

設計 DESIGNED
 DATE 20.10.06
 DRAWN
 N.Marukai
 APPROVED
 M.Fujitaka

品名 DESCRIPTION
 単相乾式複巻変圧器
 Dry type Isolating Transformer
 尺度 SCALE
 単位 UNIT
 mm
 表面処理 FINISH

型名
MODEL
 図番
DWG.NO.

摘要 REMARKS

SDB-1000A-21

SDBA100021X0

改訂
Ver.