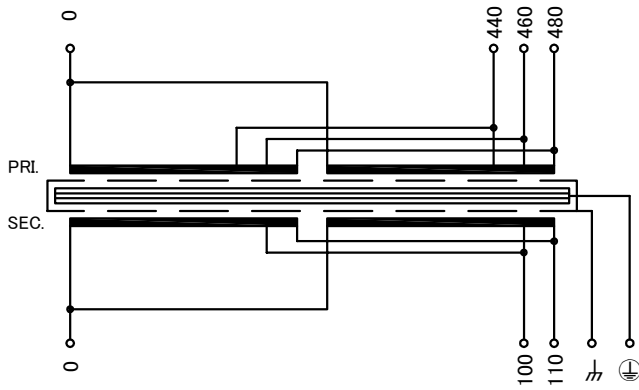
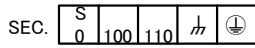
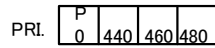


回路図  
Circuit Diagram



端子台配列 Terminal arrangement

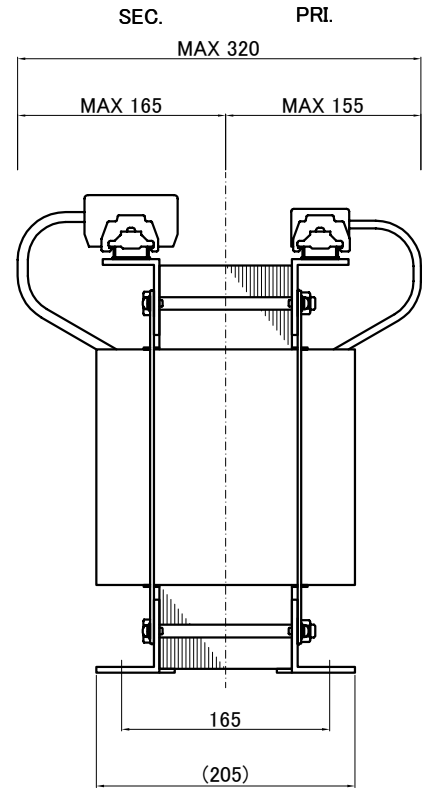
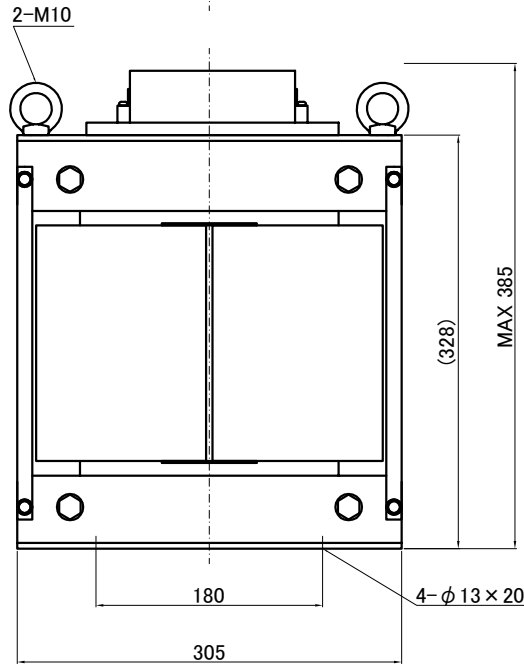
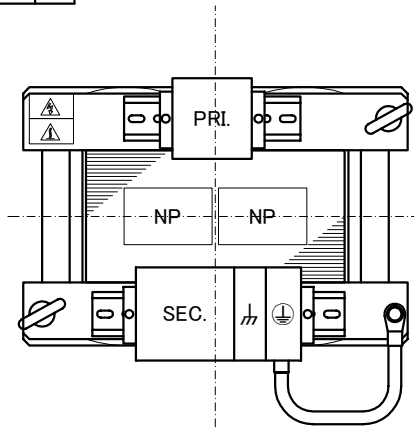


端子台 Terminal

(締付トルク Tightening Torque)  
 PRI. PT-80 4P M5 (2.0~3.0N・m)  
 SEC. PT-150 3P M8 (6.0~9.0N・m)  
 ⌚ ⊥ PT-150 2P M8 (6.0~9.0N・m)

仕様

Specification	連続
定格 Rating	連続 Cont.
容量 Capacity	7.5kVA
相数 Phase	1~
周波数 Frequency	50/60Hz
1次電圧 Primary Volt.	440/460/480V
2次電圧 Secondary Volt.	100/110V
2次電流 Secondary Curr.	75/68.2A
絶縁抵抗 Insulation Resistance	
P-E P-S S-E	100MΩ Min. at DC500V
絶縁耐圧 Dielectric Withstand Volt.	
P-E	AC 60Hz 4.0kV / 1min.
P-S	AC 60Hz 5.0kV / 1min.
S-E	AC 60Hz 2.5kV / 1min.
トランス質量 Transformer Mass	70kg
絶縁種別 Insulation Class	Class 180(H) at 40°C
適用規格 Standard	UL5085-1, UL5085-2 C22.2 EN61558-1, EN61558-2-4 IEC61558-1, IEC61558-2-4 BS EN IEC 63000
ULファイルNo. UL File No.	E219074
EN, IECマーク EN, IEC Mark	Non short circuit proof isolating transformer
推奨保護装置定格 Recommended protection device rating	
	Pri. Circuit Breaker 30A Sec. Circuit Breaker 75A (IEC60947-2 or IEC60934)



訂正者	訂正事項	訂正日	訂正記号	訂正者	改訂	訂正事項	訂正日
変更				N.Marukai	1	EN, IEC standard update, BS standard added	21.07.01

IMAI ELECTRIC  
今井電機株式会社

設計 DESIGNED DATE 19.07.01  
 DRAWN N.Marukai  
 APPROVED M.Fujitaka  
 品名 DESCRIPTION Dry Type Isolating Transformer  
 尺度 SCALE 単位 UNIT mm  
 表面処理 FINISH

質量は標準仕様の値を記入しており、実測値と異なる場合もあります。  
 摘要 REMARKS  
 型名 MODEL IUH1-B7500S-473  
 図番 DWG. NO. SIUH1B7500473  
 改訂 Ver. 1