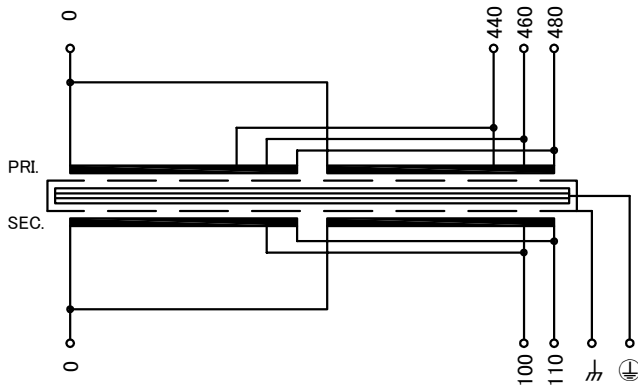
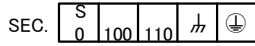
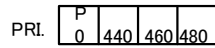


回路図  
Circuit Diagram



端子台配列 Terminal arrangement



端子台 Terminal

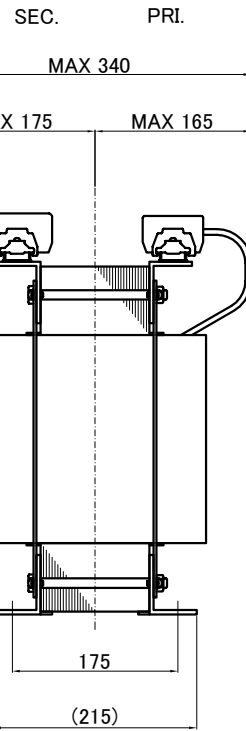
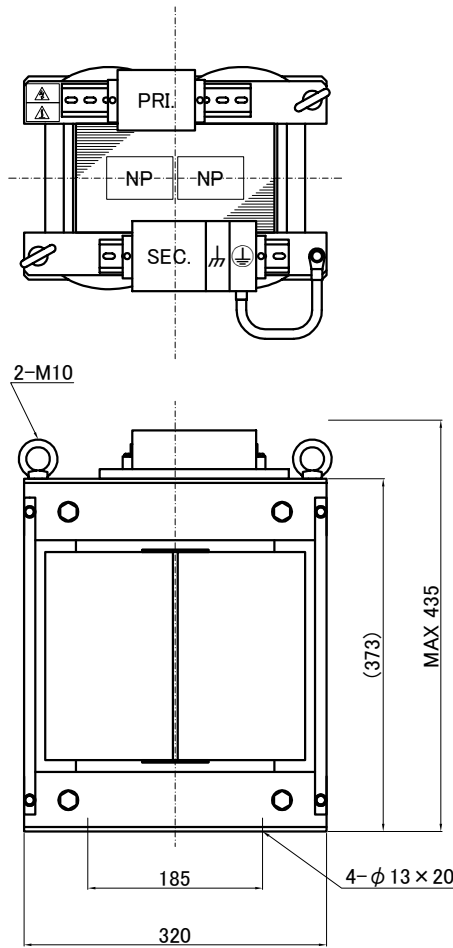
(締付トルク Tightening Torque)  
PRI. PT-90 4P M6 (2.5~3.7N・m)  
SEC. PT-150 3P M8 (6.0~9.0N・m)  
⌚ ⊥ PT-150 2P M8 (6.0~9.0N・m)

仕様

Specification		
定格	連続	
Rating	Cont.	
容量	10kVA	
Capacity	10kVA	
相数	1~	周波数
Phase		Frequency
1次電圧	440/460/480V	
Primary Volt.	440/460/480V	
2次電圧	100/110V	
Secondary Volt.	100/110V	
2次電流	100/90.9A	
Secondary Curr.	100/90.9A	
絶縁抵抗		
Insulation Resistance		
P-E P-S S-E	100MΩ Min. at DC500V	
絶縁耐圧		
Dielectric Withstand Volt.		
P-E	AC 60Hz	4.0kV / 1min.
P-S	AC 60Hz	5.0kV / 1min.
S-E	AC 60Hz	2.5kV / 1min.
トランス質量	95kg	
Transformer Mass	95kg	
絶縁種別	Class 180(H)	
Insulation Class	Class 180(H)	
定格周囲温度	40°C	
Ambient Temp.	40°C	
適用規格	UL5085-1, UL5085-2	
Standard	C22.2 EN61558-1, EN61558-2-4 IEC61558-1, IEC61558-2-4 BS EN IEC 63000	
ULファイルNo.	E219074	
UL File No.	E219074	
EN, IECマーク	Non short circuit proof isolating transformer	
EN, IEC Mark	Non short circuit proof isolating transformer	
推奨保護装置定格		
Recommended protection device rating		
Pri. Circuit Breaker	40A	
Sec. Circuit Breaker	100A (IEC60947-2 or IEC60934)	



訂正者	訂正事項	訂正日	訂正記号	訂正者	改訂	訂正事項	訂正日	訂正記号	訂正者
					1	EN, IEC standard update, BS standard added			N.Marukai



質量は標準仕様の値を記入しており、実測値と異なる場合があります。

IMAI ELECTRIC	設計 DESIGNED	品名 DESCRIPTION	摘要 REMARKS	
	DATE 19.07.01	Dry Type Isolating Transformer		
今井電機株式会社	DRAWN	尺度 SCALE	単位 UNIT	型名
	N.Marukai	mm	MODEL	IUH1-B010S-473
	APPROVED	表面処理 FINISH	図番	
	M.Fujitaka		DWG. NO.	SIUH1B010473 改訂 Ver. 1