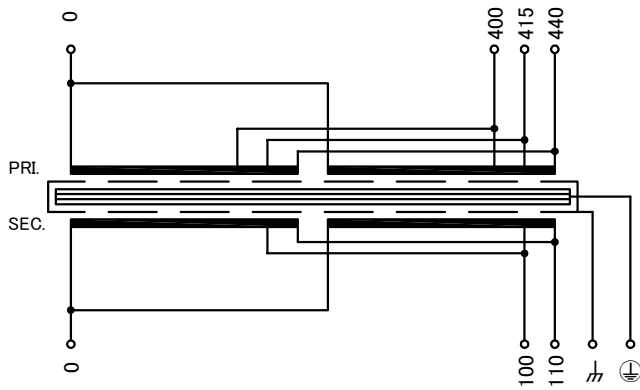
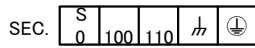
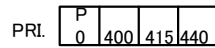


回路図
Circuit Diagram



端子台配列 Terminal arrangement



端子台 Terminal

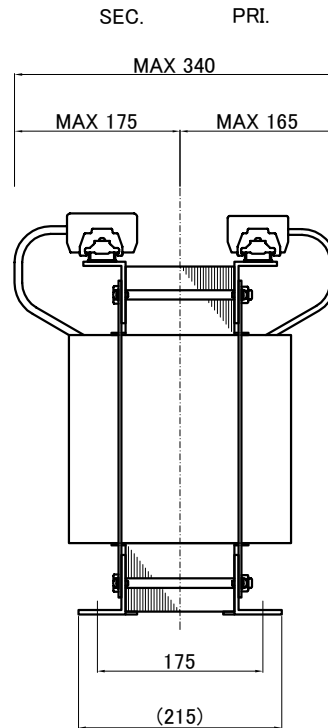
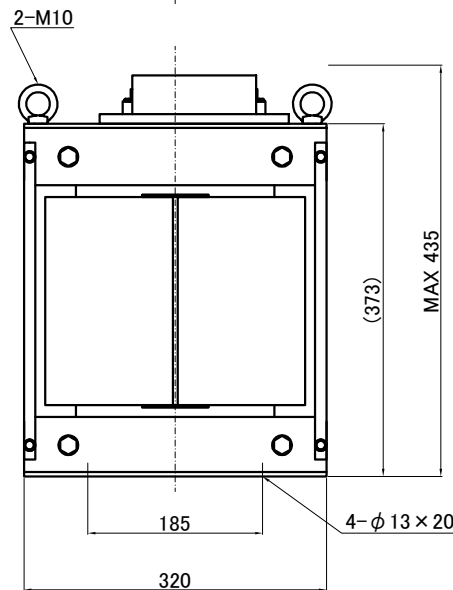
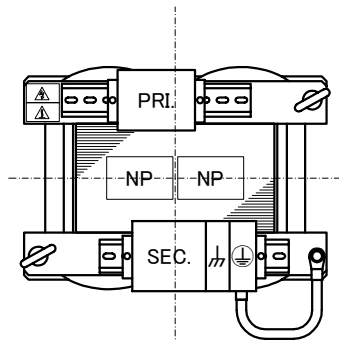
(締付トルク Tightening Torque)
 PRI. PT-90 4P M6 (2.5~3.7N・m)
 SEC. PT-150 3P M8 (6.0~9.0N・m)
 ⌘ ⊕ PT-150 2P M8 (6.0~9.0N・m)

仕様

Specification	連続
定格 Rating	連続 Cont.
容量 Capacity	10kVA
相数 Phase	1~
周波数 Frequency	50/60Hz
1次電圧 Primary Volt.	400/415/440V
2次電圧 Secondary Volt.	100/110V
2次電流 Secondary Curr.	100/90.9A
絶縁抵抗 Insulation Resistance	
P-E P-S S-E	100MΩ Min. at DC500V
絶縁耐圧 Dielectric Withstand Volt.	
P-E	AC 60Hz 4.0kV / 1min.
P-S	AC 60Hz 5.0kV / 1min.
S-E	AC 60Hz 2.5kV / 1min.
トランス質量 Transformer Mass	95kg
絶縁種別 Insulation Class	Class 180(H)
定格周囲温度 Ambient Temp.	40°C
適用規格 Standard	UL5085-1, UL5085-2 C22.2 EN61558-1, EN61558-2-4 IEC61558-1, IEC61558-2-4 BS EN IEC 63000
ULファイルNo. UL File No.	E219074
EN, IECマーク EN, IEC Mark	Non short circuit proof isolating transformer
推奨保護装置定格 Recommended protection device rating	
Pri. Circuit Breaker	40A
Sec. Circuit Breaker	100A (IEC60947-2 or IEC60934)



訂正者 訂正事項	訂正者 訂正事項	訂正者 訂正事項	訂正者 訂正事項	訂正者 訂正事項	訂正者 訂正事項
変更 Ver.	変更 Ver.	変更 Ver.	変更 Ver.	変更 Ver.	変更 Ver.
訂正日 DATE	訂正日 DATE	訂正日 DATE	訂正日 DATE	訂正日 DATE	訂正日 DATE
訂正記号 REV. NO.	訂正記号 REV. NO.	訂正記号 REV. NO.	訂正記号 REV. NO.	訂正記号 REV. NO.	訂正記号 REV. NO.
改訂 訂正者 訂正事項	改訂 訂正者 訂正事項	改訂 訂正者 訂正事項	改訂 訂正者 訂正事項	改訂 訂正者 訂正事項	改訂 訂正者 訂正事項
改訂 Ver.	改訂 Ver.	改訂 Ver.	改訂 Ver.	改訂 Ver.	改訂 Ver.
訂正日 DATE	訂正日 DATE	訂正日 DATE	訂正日 DATE	訂正日 DATE	訂正日 DATE
訂正記号 REV. NO.	訂正記号 REV. NO.	訂正記号 REV. NO.	訂正記号 REV. NO.	訂正記号 REV. NO.	訂正記号 REV. NO.
EN, IEC standard update, BS standard added					
21.07.01					
N.Marukai					
1					



質量は標準仕様の値を記入しており、実測値と異なる場合があります。



今井電機株式会社

設計 DESIGNED
DATE 19.07.01
DRAWN
N.Marukai
APPROVED
M.Fujitaka

品名 DESCRIPTION
Dry Type Isolating Transformer
尺度 SCALE 単位 UNIT
mm
表面処理 FINISH

摘要 REMARKS

型名 MODEL
IUH1-B010S-373

図番 DWG. NO.
SIUH1B010373

改訂 Ver.
1