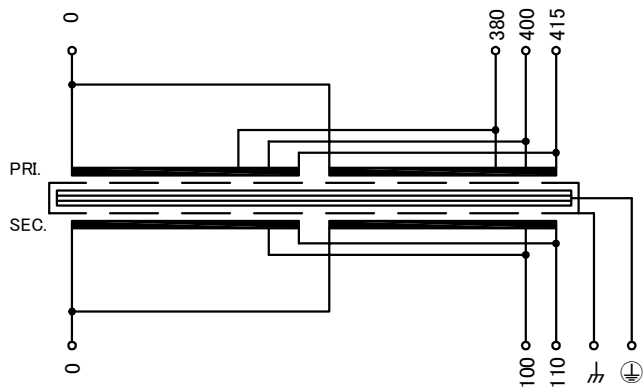
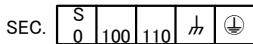
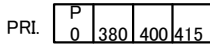


回路図
Circuit Diagram



端子台配列 Terminal arrangement



端子台 Terminal

(締付トルク Tightening Torque)
PRI. PT-90 4P M6 (2.5~3.7N・m)
SEC. PT-150 3P M8 (6.0~9.0N・m)
⌚ ⊥ PT-150 2P M8 (6.0~9.0N・m)

仕様

Specification

定格 Rating 連続 Cont.

容量 Capacity 10kVA

相数 Phase 1~ 周波数 Frequency 50/60Hz

1次電圧 Primary Volt. 380/400/415V

2次電圧 Secondary Volt. 100/110V

2次電流 Secondary Curr. 100/90.9A

絶縁抵抗
Insulation Resistance

P-E P-S S-E 100MΩ Min. at DC500V

絶縁耐圧
Dielectric Withstand Volt.

P-E AC 60Hz 4.0kV / 1min.

P-S AC 60Hz 5.0kV / 1min.

S-E AC 60Hz 2.5kV / 1min.

トランス質量 Transformer Mass 95kg

絶縁種別 Insulation Class Class 180(H)

定格周囲温度 Ambient Temp. 40°C

適用規格 Standard UL5085-1, UL5085-2
C22.2

EN61558-1, EN61558-2-4
IEC61558-1, IEC61558-2-4
BS EN IEC 63000

ULファイルNo. UL File No. E219074

EN, IECマーク EN, IEC Mark

Non short circuit proof isolating transformer

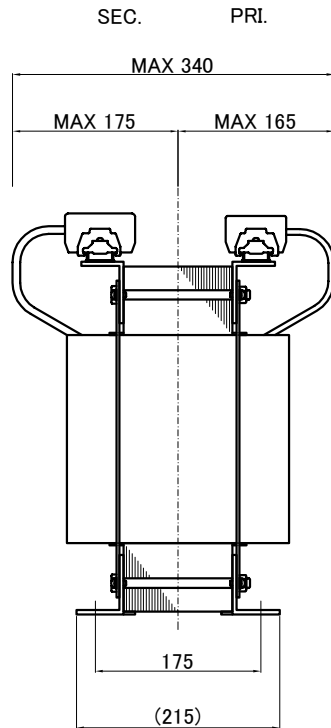
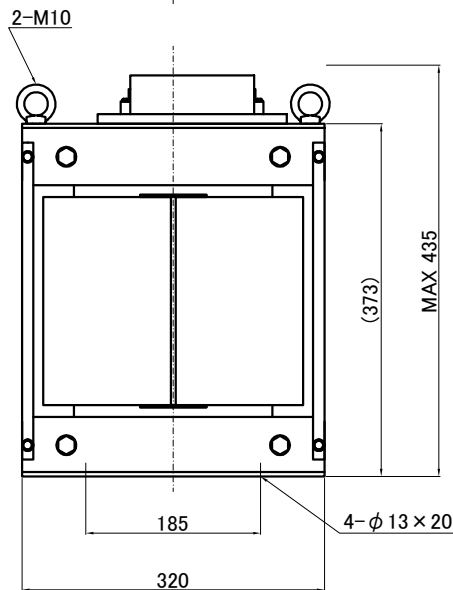
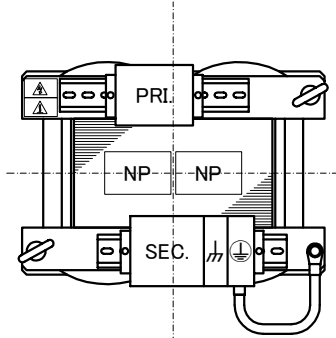
推奨保護装置定格

Recommended protection device rating

Pri. Circuit Breaker 40A

Sec. Circuit Breaker 100A

(IEC60947-2 or IEC60934)



質量は標準仕様の値を記入しており、実測値と異なる場合があります。

訂正者 Revised By	訂正事項 Correction
変更 Ver.	
訂正日 Date	
訂正記号 Rev. No.	
訂正者 Checked	
改訂 Ver.	N.Marukai
訂正日 Date	21.07.01
訂正事項 Correction	EN, IEC standard update, BS standard added
訂正記号 Rev. No.	△

IMAI ELECTRIC
今井電機株式会社

設計 DESIGNED DATE 19.07.01
DRAWN N.Marukai
APPROVED M.Fujitaka

品名 DESCRIPTION Dry Type Isolating Transformer
尺度 SCALE 単位 UNIT mm
表面処理 FINISH

摘要 REMARKS

型名 MODEL IUH1-B010S-273

図番 DWG. NO. SIUH1B010273

改訂 Ver. 1