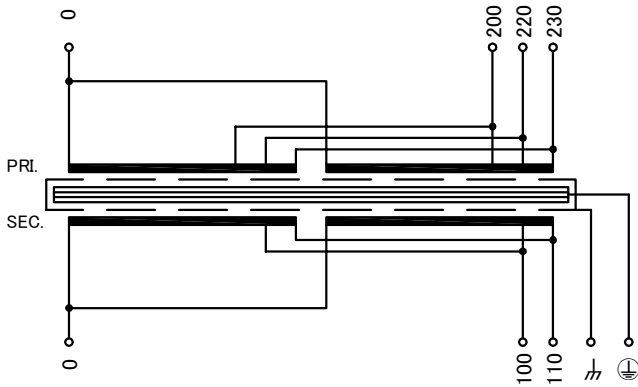


回路図
Circuit Diagram



端子台配列 Terminal arrangement

PRI.	P	200	220	230
	0			

SEC.	S	100	110	⌘	⊕
	0				

端子台 Terminal

(締付トルク Tightening Torque)
 PRI. PT-150 4P M8 (6.0~9.0N・m)
 SEC. PT-150 3P M8 (6.0~9.0N・m)
 ⌘ ⊕ PT-150 2P M8 (6.0~9.0N・m)

仕様
Specification

定格 Rating	連続 Cont.
容量 Capacity	10kVA
相数 Phase	1~
周波数 Frequency	50/60Hz
1次電圧 Primary Volt.	200/220/230V
2次電圧 Secondary Volt.	100/110V
2次電流 Secondary Curr.	100/90.9A
絶縁抵抗 Insulation Resistance	
P-E P-S S-E	100MΩ Min. at DC500V
絶縁耐圧 Dielectric Withstand Volt.	
P-E	AC 60Hz 2.5kV / 1min.
P-S	AC 60Hz 4.2kV / 1min.
S-E	AC 60Hz 2.5kV / 1min.

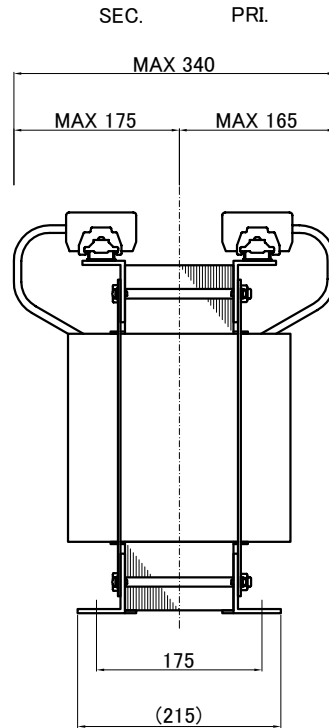
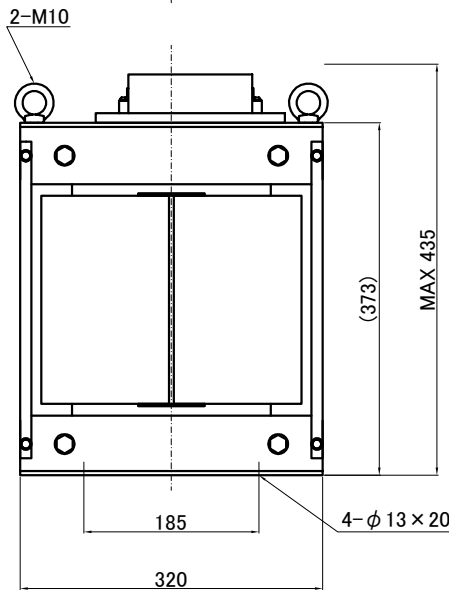
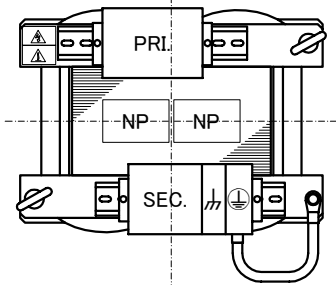
トランス質量 Transformer Mass	95kg
絶縁種別 Insulation Class	Class 180(H)
定格周囲温度 Ambient Temp.	40°C
適用規格 Standard	UL5085-1, UL5085-2 C22.2 EN61558-1, EN61558-2-4 IEC61558-1, IEC61558-2-4 BS EN IEC 63000

ULファイルNo. UL File No.	E219074
EN, IECマーク EN, IEC Mark	Non short circuit proof isolating transformer

推奨保護装置定格 Recommended protection device rating	
Pri. Circuit Breaker	75A
Sec. Circuit Breaker	100A (IEC60847-2, IEC60894)



訂正者 Checked	訂正事項 Comments	訂正日 Date	訂正番号 Rev. No.	改訂 Ver.	訂正者 Checked	訂正事項 Comments	訂正日 Date	訂正番号 Rev. No.	改訂 Ver.
				1	N.Marukai	EN, IEC standard update, BS standard added			



質量は標準仕様の値を記入しており、実測値と異なる場合もあります。



設計 DESIGNED	品名 DESCRIPTION	摘要 REMARKS	
DATE 19.07.01	Dry Type Isolating Transformer		
DRAWN	尺度 SCALE	単位 UNIT	型名 MODEL
N.Marukai	mm		IUH1-A010S-853
APPROVED	表面処理 FINISH	図番 DWG. NO.	
M.Fujitaka			

SIUH1A010853 改訂 Ver. 1