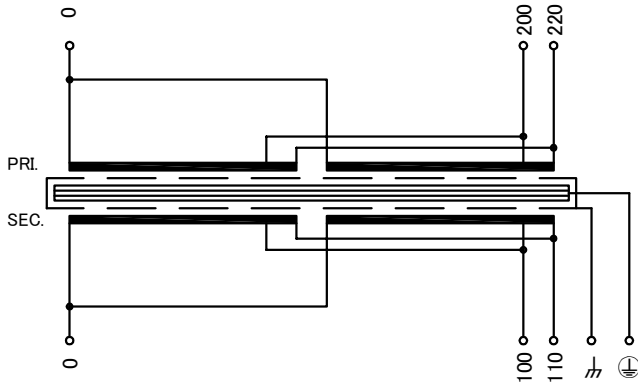
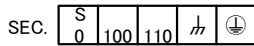
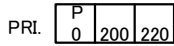


回路図
Circuit Diagram



端子台配列 Terminal arrangement



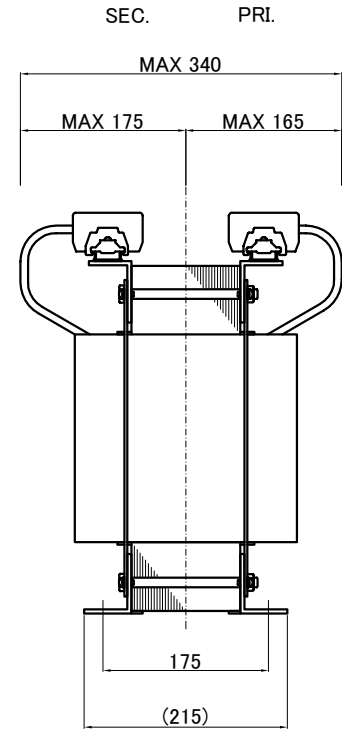
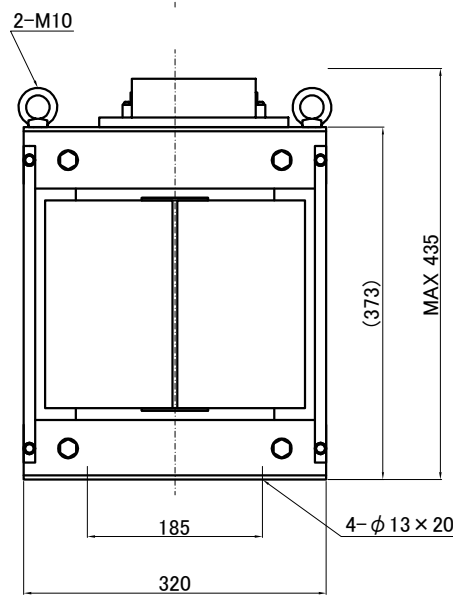
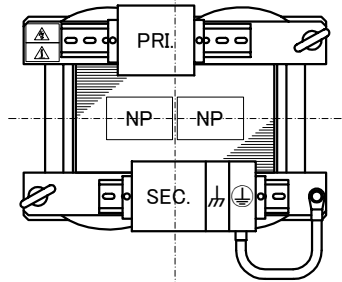
端子台 Terminal

(締付トルク Tightening Torque)
 PRI. PT-150 3P M8 (6.0~9.0N・m)
 SEC. PT-150 3P M8 (6.0~9.0N・m)
 接地 PT-150 2P M8 (6.0~9.0N・m)

仕様 Specification	連続 Cont.
定格 Rating	10kVA
容量 Capacity	10kVA
相数 Phase	1~
周波数 Frequency	50/60Hz
1次電圧 Primary Volt.	200/220V
2次電圧 Secondary Volt.	100/110V
2次電流 Secondary Curr.	100/90.9A
絶縁抵抗 Insulation Resistance	P-E P-S S-E 100MΩ Min. at DC500V
絶縁耐圧 Dielectric Withstand Volt.	P-E AC 60Hz 2.5kV / 1min. P-S AC 60Hz 4.2kV / 1min. S-E AC 60Hz 2.5kV / 1min.
トランス質量 Transformer Mass	95kg
絶縁種別 Insulation Class	Class 180(H)
定格周囲温度 Ambient Temp.	40°C
適用規格 Standard	UL5085-1, UL5085-2 C22.2 EN61558-1, EN61558-2-4 IEC61558-1, IEC61558-2-4 BS EN IEC 63000
ULファイルNo. UL File No.	E219074
EN, IECマーク EN, IEC Mark	Non short circuit proof isolating transformer
推奨保護装置定格 Recommended protection device rating	Pri. Circuit Breaker 75A Sec. Circuit Breaker 100A (IEC60947-2 or IEC60934)



訂正者 Checked by	訂正事項 Correction	訂正日 Date	訂正記号 Rev. No.	改訂 Ver.	訂正事項 Correction	訂正日 Date	訂正記号 Rev. No.	改訂 Ver.
				1	EN, IEC standard update, BS standard added			



質量は標準仕様の値を記入しており、実測値と異なる場合もあります。

IMAI ELECTRIC
今井電機株式会社

設計 DESIGNED	品名 DESCRIPTION	概要 REMARKS
DATE 19.07.01	Dry Type Isolating Transformer	
DRAWN	尺度 SCALE	単位 UNIT
N.Marukai	mm	型名 MODEL
APPROVED	表面処理 FINISH	図番 DWG. NO.
M.Fujitaka		

型名 MODEL	IUH1-A010S-553
図番 DWG. NO.	SIUH1A010553
改訂 Ver.	1