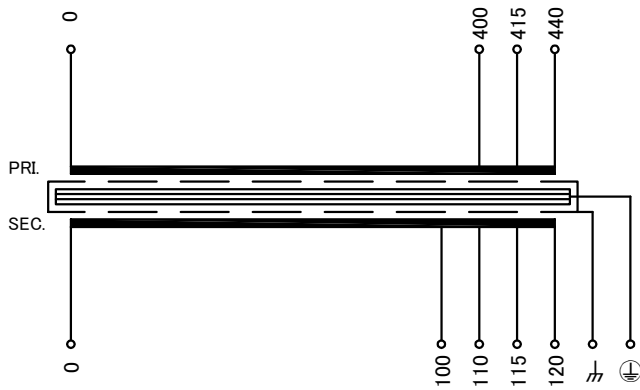


回路図
Circuit Diagram



端子台配列 Terminal arrangement

PRI.	P	0	400	415	440
------	---	---	-----	-----	-----

SEC.	S	0	100	110	115	120	⌚	⊥
------	---	---	-----	-----	-----	-----	---	---

端子台 Terminal

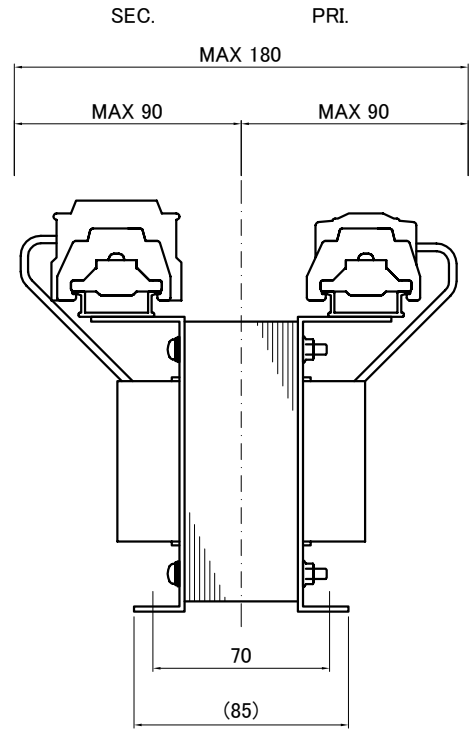
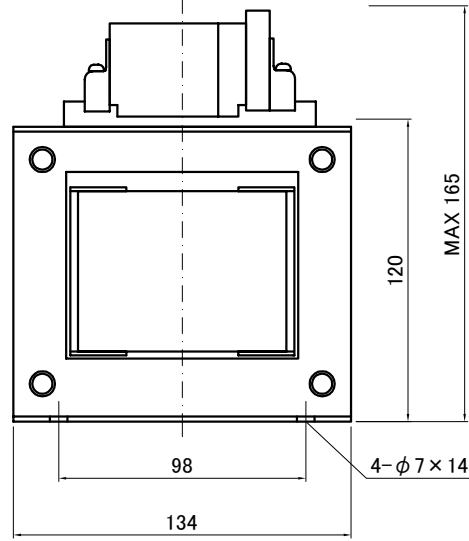
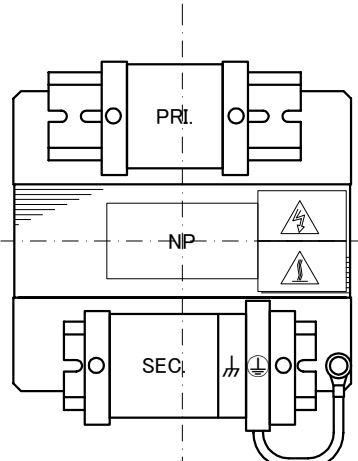
(締付トルク Tightening Torque)
 PRI. FPS-20 4P M3.5(0.8~1.4N・m)
 SEC. FPS-20 5P M3.5(0.8~1.4N・m)
 ⌚ FPS-20 1P M3.5(0.8~1.4N・m)
 ⊥ TFE20 1P M3.5(1.0~1.3N・m)

仕様

Specification	連続
定格	連続
Rating	Cont.
容量	200VA
Capacity	200VA
相数	1~
Phase	周波数
Frequency	50/60Hz
1次電圧	400/415/440V
Primary Volt.	400/415/440V
2次電圧	100/110/115/120V
Secondary Volt.	100/110/115/120V
2次電流	2/1.82/1.74/1.67A
Secondary Curr.	2/1.82/1.74/1.67A
絶縁抵抗	
Insulation Resistance	
P-E P-S S-E	100MΩ Min. at DC500V
絶縁耐圧	
Dielectric Withstand Volt.	
P-E	AC 60Hz 2.5kV / 1min.
P-S	AC 60Hz 5.0kV / 1min.
S-E	AC 60Hz 1.5kV / 1min.
トランス質量	6kg
Transformer Mass	6kg
絶縁種別	Class 130(B)
Insulation Class	Class 130(B)
定格周囲温度	40°C
Ambient Temp.	40°C
適用規格	UL5085-1, UL5085-2
Standard	C22.2
	EN61558-1, EN61558-2-4
	IEC61558-1, IEC61558-2-4
	BS EN IEC 63000
ULファイルNo.	E219074
UL File No.	E219074
EN, IECマーク	Non short circuit proof
EN, IEC Mark	isolating transformer
推奨保護装置定格	
Recommended protection device rating	
	Pri. Circuit Breaker 1A
	Sec. Circuit Breaker 2A
	(IEC60947-2 or IEC60934)



訂正者 訂正日	訂正事項	訂正日	訂正事項	訂正日	訂正事項	訂正日	訂正事項	訂正日	訂正事項
改訂	訂正事項	改訂	訂正事項	改訂	訂正事項	改訂	訂正事項	改訂	訂正事項
1	EN, IEC standard update, BS standard added								
訂正日	訂正事項	訂正日	訂正事項	訂正日	訂正事項	訂正日	訂正事項	訂正日	訂正事項
21.07.01									
訂正者	訂正事項	訂正者	訂正事項	訂正者	訂正事項	訂正者	訂正事項	訂正者	訂正事項
N.Marukai									



質量は標準仕様の値を記入しており、実測値と異なる場合があります。

<p>今井電機株式会社</p>	設計 DESIGNED DATE 19.07.01	品名 DESCRIPTION Dry Type Isolating Transformer	摘要 REMARKS
	DRAWN N.Marukai	尺度 SCALE 単位 UNIT mm	型名 MODEL IEB1-B0200S-353
	APPROVED M.Fujitaka	表面処理 FINISH	図番 DWG. NO. SIEB1B0200353
			改訂 Ver. 1